

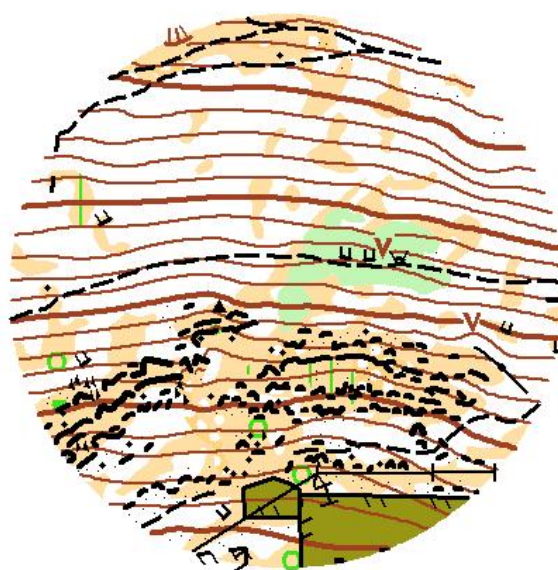
XXIV Trofeo Universidad de Jaén

II Carrera circuito provincial de orientación 2016/2017

INFORMACIÓN TÉCNICA, DISTANCIAS Y DESNIVEL, CONTROLES Y RECORRIDO

Mapa

Mapa: El Neveral. E 1:10000, equidistancia 5 metros. Realizado por mundOMAP (abril-2014). El parque Periurbano El Neveral se sitúa a una altitud que ronda los 800 m y está situado al suroeste de la ciudad de Jaén. El mapa abarca un bosque de pino de repoblación y un pequeño olivar junto al hospital que está en el centro del mapa. Es un bosque limpio con una gran visibilidad. Presenta unos desniveles entre moderados y fuertes que el corredor tendrá que saber interpretar para poder elegir la mejor ruta entre los controles. En la parte central del mapa encontramos una zona de falla donde abundan los cortados y las piedras.



Ejemplo de mapa

ACCESO

El acceso se realiza desde la carretera de circunvalación de Jaén, tomando la carretera de subida al castillo de Santa Catalina hasta llegar al hospital universitario Dr. Ságaz y área recreativa el neveral.

En la página de Diputación referida a la carrera está disponible el punto de encuentro.

DISTANCIAS Y DESNIVELES

Categoría	Distancia	Desnivel	Controles
Iniciación Niños	2,3	125	7
Iniciación Adultos	2,4	125	9
Jóvenes Masculino	2,2	135	9
Jóvenes Femenino	2,2	135	9
Sénior B Masculino	3,1	165	10
Sénior B Femenino	2,4	125	9
Sénior A Masculino	3,5	170	13
Sénior A Femenino	3	160	10

TODOS LOS CONTROLES

▷ S1					
31		///	///	Y	
32		≡			⊥
33		≡			⊥
34		▲			○
35	∇	▲			○
36		≡			
37		≡			⊥
38		▲			○
39	↓	⊗			
40		≡			⊥
41		≡			⊥
42		∇			
43		∇			⊥
44		∇			
45		▲			○
47		≡			⊥
48		∇			
49		⊗			
50		///	///	Y	
51		▲			○
52		///	///	Y	
100		///	///	Y	

- Intersección de caminos. El del medio
- Cortado de piedra, al pie. El del medio
- Cortado de piedra, al pie. El del medio
- Roca, lado noroeste
- Roca del sureste, lado norte
- Cortado de piedra
- Cortado de piedra, al pie. El del medio
- Roca, lado oeste
- Poste eléctrico, el del sur
- Cortado, al pie
- Cortado, al pie
- Foso
- Valla, esquina noreste
- Foso
- Roca, lado sur
- Cortado, al pie
- Foso
- Poste eléctrico
- Intersección caminos
- Roca, lado norte
- Intersección caminos
- Intersección caminos