

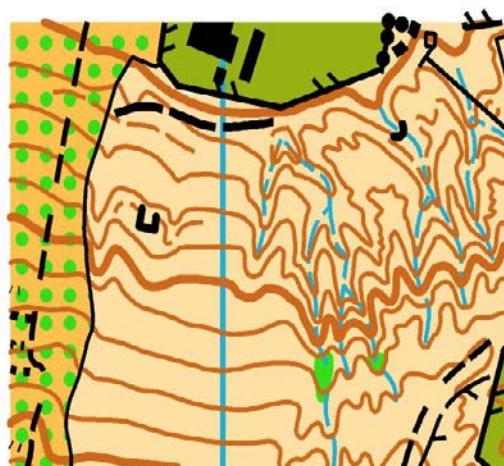
## VI Carrera de Orientación Comarca del Condado

### 1ª Carrera circuito provincial de orientación 2017/2018

#### INFORMACIÓN TÉCNICA, DISTANCIAS Y DESNIVEL, CONTROLES Y RECORRIDOS

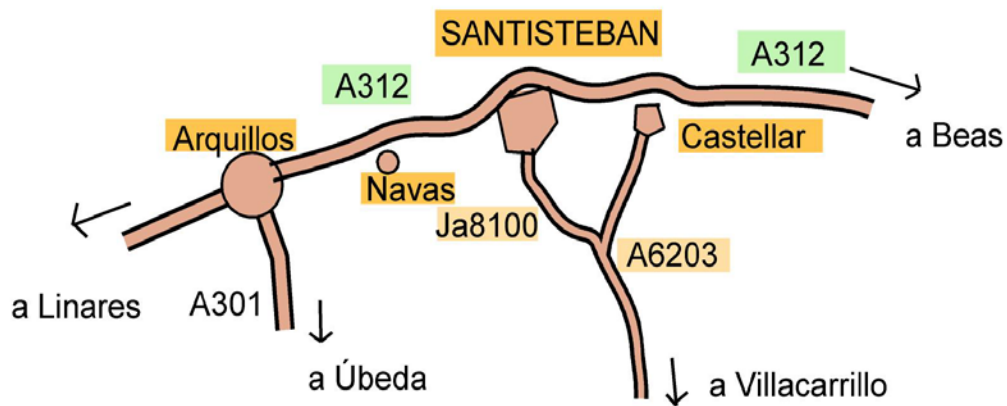
##### Mapa

**Santisteban del Puerto**, E 1:10000, equidistancia 5 m, ISOM. Cartógrafo: Mario Rodríguez. Realizado en octubre de 2012. Monte de terreno abierto y semiabierto de progresión muy rápida pero con desniveles moderados y fuertes. Existen numerosos detalles de relieve (vaguadas y surcos de erosión). Se combina con zonas de olivar con detalles de roca (las rocas marcadas en el mapa son más pequeñas de lo normal, entre 0,5 y 1m) y entorno urbano.



## CROQUIS DE ACCESO

Desde Úbeda acceder por la A301 hasta Arquillos, donde nos desviamos por la A312 dirección Santisteban. Desde Jaén acceder por Linares por la A312. Desde Villacarrillo se accede por la A6203 dirección Castellar desviándonos por la JA8100 hasta Santisteban. Desde Beas acceder por la carretera A312 dirección Linares. La salida y meta estarán situadas en la plaza Mayor de Santisteban.



## DISTANCIAS Y DESNIVELES

Categoría	Distancia	Desnivel	Controles
Iniciación Niños	2,4	75	8
Iniciación Adultos	2,6	90	10
Jóvenes Femenino	2,6	115	11
Jóvenes Masculino	2,6	115	11
Sénior B Femenino	2,7	115	9
Sénior B Masculino	3	125	11
Sénior A Femenino	2,9	120	12
Sénior A Masculino	3,5	130	13

Todos los recorridos combinan zona urbana con zona de monte.