

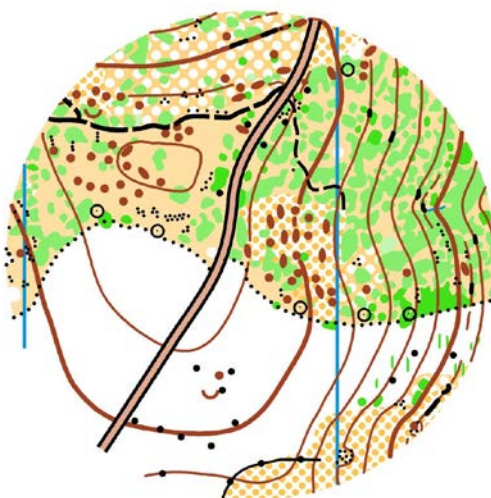
## V Carrera de Orientación Frailes

### I Carrera circuito provincial de orientación 2016/2017

#### INFORMACIÓN TÉCNICA, DISTANCIAS Y DESNIVEL, CONTROLES Y RECORRIDO

##### Mapa

**Mapa:** E 1:10000, equidistancia 5 metros. Realizado por Mario Rodríguez Martínez en enero de 2015. ISOM 2000. Terreno que combina zonas abiertas con numerosos detalles de vegetación, zonas abiertas con algunos árboles (la gran mayoría corresponden a olivar) y zonas de bosque de pinar de repoblación. Se encuentran numerosos detalles de roca, cortados y montículos. Los desniveles son moderados.



Ejemplo de mapa

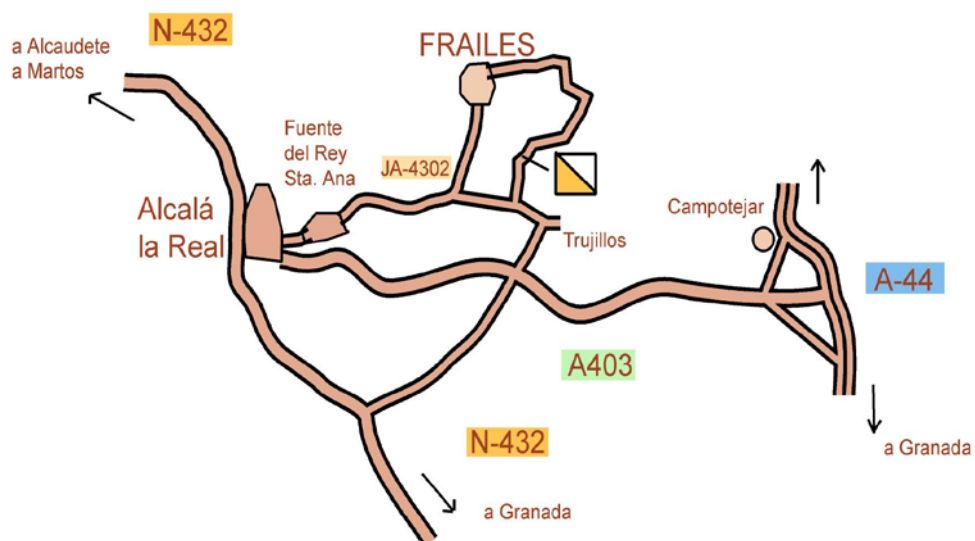
## CROQUIS DE ACCESO

Desde Granada o Jaén , hay que tomar la A403 y dirigirse a Trujillos. Una vez en Trujillos tomar dirección Frailes, Ribera Alta y aproximadamente a 1 km , al llegar a una pequeña aldea tomar una carretera que sube a mano derecha viniendo desde Trujillos.

Desde la N432 se puede ir hacia Fuente del Rey, Ribera alta y dirección Trujillos a 3km tomar la pequeña carretera que sube a mano izquierda.

En el siguiente enlace tenéis la ubicación de google maps del punto de encuentro.

[https://drive.google.com/open?id=1j5lh4fwE\\_r89XutDdqMZW1WtWoY&usp=sharing](https://drive.google.com/open?id=1j5lh4fwE_r89XutDdqMZW1WtWoY&usp=sharing)



## DISTANCIAS Y DESNIVELES

Categoría	Distancia	Desnivel	Controles
Iniciación Infantil	2,4	100	8
Iniciación Adulto	2,4	100	8
Jóvenes Masculino	2,9	125	10
Jóvenes Femenino	2,9	125	10
Sénior B Masculino	3,1	125	10
Sénior B Femenino	2,8	120	9
Sénior A Masculino	3,6	115	12
Sénior A Femenino	3	105	10

**Atención:** los recorridos de iniciación tienen 2 tramos balizados con cinta para facilitar la dificultad de estos tramos. Estarán balizados del control 1 al 2 en su totalidad y del 6 al 7 70 metros en el inicio del tramo hasta el camino

## TODOS LOS CONTROLES

▷	S1	↘			
	31	⋮			
	32	↘		↙	
	33	⋮		♂	
	34	→	•		
	35	▲			
	36	↘	↘	×	
	37	←	•		
	38	→	≡		⊥
	39		≡		⊥
	40	→		≡	⊥
	41	○			
	42	↗			
	43		↗		
	44	≡			⊙
	45	→	•		
	46	∪			
	47	▲			
	48	▲			
	49	⊗			♂
	100	⊙			

Camino  
 Limite Vegetación  
 Final noroeste camino  
 Talud de tierra, parte noreste  
 Montículo del este  
 Árbol  
 Cruce de caminos  
 Montículo del oeste  
 Cortado del este, al pie  
 Cortado, al pie  
 Cortado del este, al pie  
 Cota  
 Muro de piedra  
 Muro de piedra, el del medio  
 Cortado, al pie norte  
 Montículo, el del este  
 Foso  
 Roca  
 Roca  
 Vegetación, lado noreste  
 Elemento especial