

## Premios deportivos

La Diputación Provincial hará entrega de un obsequio a todos/as los/as deportistas que participen, al menos, en 4 de las 6 jornadas que consta el circuito.

En cada jornada se entregarán medallas a los/as tres primeros/as clasificados/as en cada una de las pruebas.

## Fechas y sedes

- 1.ª Jornada:** 7 de julio de 2018. Andujar
- 2.ª Jornada:** 14 de julio de 2018. La Carolina
- 3.ª Jornada:** 21 de julio de 2018. Vilches
- 4.ª Jornada:** 28 de julio de 2018. Alcalá la Real
- 5.ª Jornada:** 11 de agosto de 2018. Marmolejo
- 6.ª Jornada:** 25 de agosto de 2018. Porcuna

## Información

**Diputación de Jaén. Cultura y Deportes**

C/. Alguacil, 3 - 23003 Jaén

Teléfono 953 248 000. Extensión 4108

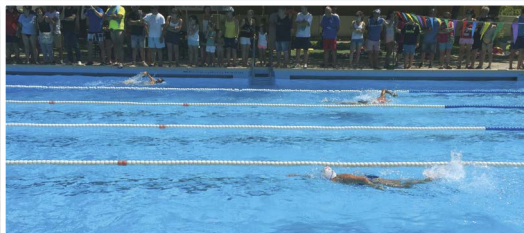
Correo electrónico: deportes@dipujaen.es

[www.dipujaen.es](http://www.dipujaen.es)



# XVIII Circuito Provincial de Natación 2018

**Jaén**  
PARAÍSO INTERIOR



### CALENDARIO DE PRUEBAS

**7 de julio de 2018**  
**Andújar**

**14 de julio de 2018**  
**La Carolina**

**21 de julio de 2018**  
**Vilches**

**28 de julio de 2018**  
**Alcalá la Real**

**11 de agosto de 2018**  
**Marmolejo**

**25 de agosto de 2018**  
**Porcuna**



**La Diputación Provincial de Jaén a través del Área de Cultura y Deportes, con la colaboración de los Ayuntamientos de la Provincia, teniendo como objetivos la promoción y el fomento de la práctica deportiva en los meses estivales, convoca el XVIII Circuito Provincial de Natación 2018.**

## Participantes

Podrán participar deportistas no federados/as, pertenecientes a asociaciones deportivas, clubes, escuelas deportivas, patronatos, asociaciones de vecinos, centros de enseñanza o cualquier otra entidad inscrita en registro público. Así como deportistas individuales.

Todos/as los/as deportistas participarán en la categoría que le corresponda por su edad. No se permite el cambio de categoría el día de la prueba.

## Categorías

<b>Alevín</b>	<i>nacidos/as en los años 2006/2007</i>
<b>Infantil</b>	<i>nacidos/as en los años 2004/2005</i>
<b>Cadete</b>	<i>nacidos/as en los años 2002/2003</i>
<b>Juvenil</b>	<i>nacidos/as en los años 2000/2001</i>
<b>Senior</b>	<i>nacidos/as en los años 1978/1999</i>
<b>Veteranos/as</b>	<i>nacidos/as en 1977 y anteriores</i>

## Pruebas

	<i>Libres</i>	<i>Braza</i>	<i>Mariposa</i>	<i>Espalda</i>	<i>Relevo</i>
<b>Alevín</b>	<i>50 y 100 m.</i>	<i>50 m.</i>	<i>50 m.</i>	<i>50 m.</i>	<i>4x50 m. libres</i>
<b>Infantil</b>	<i>50 y 100 m.</i>	<i>50 m.</i>	<i>50 m.</i>	<i>50 m.</i>	<i>4x50 m. estilos</i>
<b>Cadete</b>	<i>50 y 100 m.</i>	<i>50 m.</i>	<i>50 m.</i>	<i>50 m.</i>	<i>4x50 m. estilos</i>
<b>Juvenil</b>	<i>50 y 100 m.</i>	<i>50 m.</i>	<i>50 m.</i>	<i>50 m.</i>	<i>4x50 m. estilos</i>
<b>Senior</b>	<i>50 y 100 m.</i>	<i>50 m.</i>	<i>50 m.</i>	<i>50 m.</i>	<i>4x50 m. estilos</i>
<b>Veteranos/as</b>	<i>50 y 100 m.</i>	<i>50 m.</i>	<i>50 m.</i>	<i>50 m.</i>	<i>4x50 m. estilos</i>

## Relevos

La inscripción a relevos se realizará el mismo día del evento por el responsable de cada entidad.

Cada entidad formará un equipo mixto, 2 chicas y 2 chicos, por cada prueba de relevos en la que participe y de acuerdo a su categoría.

4 x 50 m. LIBRES, para categoría Alevín.

4 x 50 m. ESTILOS, equipo unificado desde categoría Infantil en adelante.

## Sistema de competición

Cada nadador/a inscrito/a en la competición podrá participar en un máximo de 2 pruebas por jornada de las establecidas para su categoría (excluyendo relevos).

La competición constará de 6 jornadas, que se disputarán en los meses de julio y agosto.

Solo se establecerá una clasificación para cada una de las jornadas, no realizándose ninguna clasificación general del circuito.

Las distintas pruebas se celebrarán como final directa por tiempo.

## Inscripción

Será gratuita y se formalizará exclusivamente mediante la web [www.dipujaen.es](http://www.dipujaen.es), cumplimentando el formulario correspondiente hasta el martes anterior a la primera jornada en la que se participe.

En las jornadas posteriores deberán confirmarse las inscripciones, así como las distintas pruebas, mediante la actualización de dicho formulario en [www.dipujaen.es](http://www.dipujaen.es) hasta el martes anterior a la fecha de celebración de cada jornada.

Más información en [www.dipujaen.es](http://www.dipujaen.es), [deportes@dipujaen.es](mailto:deportes@dipujaen.es), Teléfono 953 24 80 00. Ext. 4108 o 4117.

## Rutas de transporte

Se establecerán rutas de transporte para aquellas entidades que inscriban, al menos, 20 participantes en cada jornada. En caso de menos inscripciones, tendrán que adaptarse a la ruta más cercana, siempre que halla disponibilidad de plazas.